

Алматы (7273)495-231
Ангарск (3955)60-70-56
Архангельск (8182)63-90-72
Астрахань (8512)99-46-04
Барнаул (3852)73-04-60
Белгород (4722)40-23-64
Благовещенск (4162)22-76-07
Брянск (4832)59-03-52
Владивосток (423)249-28-31
Владикавказ (8672)28-90-48
Владимир (4922)49-43-18
Волгоград (844)278-03-48
Вологда (8172)26-41-59
Воронеж (473)204-51-73
Екатеринбург (343)384-55-89
Иваново (4932)77-34-06
Ижевск (3412)26-03-58
Иркутск (395)279-98-46
Казань (843)206-01-48

Калининград (4012)72-03-81
Калуга (4842)92-23-67
Кемерово (3842)65-04-62
Киров (8332)68-02-04
Коломна (4966)23-41-49
Кострома (4942)77-07-48
Краснодар (861)203-40-90
Красноярск (391)204-63-61
Курск (4712)77-13-04
Курган (3522)50-90-47
Липецк (4742)52-20-81
Магнитогорск (3519)55-03-13
Москва (495)268-04-70
Мурманск (8152)59-64-93
Набережные Челны (8552)20-53-41
Нижний Новгород (831)429-08-12
Новокузнецк (3843)20-46-81
Ноябрьск (3496)41-32-12
Новосибирск (383)227-86-73

Киргизия (996)312-96-26-47

Омск (3812)21-46-40
Орел (4862)44-53-42
Оренбург (3532)37-68-04
Пенза (8412)22-31-16
Петрозаводск (8142)55-98-37
Псков (8112)59-10-37
Пермь (342)205-81-47
Ростов-на-Дону (863)308-18-15
Рязань (4912)46-61-64
Самара (846)206-03-16
Саранск (8342)22-96-24
Санкт-Петербург (812)309-46-40
Саратов (845)249-38-78
Севастополь (8692)22-31-93
Симферополь (3652)67-13-56
Смоленск (4812)29-41-54
Сочи (862)225-72-31
Ставрополь (8652)20-65-13
Сургут (3462)77-98-35

Россия (495)268-04-70

Сыктывкар (8212)25-95-17
Тамбов (4752)50-40-97
Тверь (4822)63-31-35
Тольятти (8482)63-91-07
Томск (3822)98-41-53
Тула (4872)33-79-87
Тюмень (3452)66-21-18
Ульяновск (8422)24-23-59
Улан-Удэ (3012)59-97-51
Уфа (347)229-48-12
Хабаровск (4212)92-98-04
Чебоксары (8352)28-53-07
Челябинск (351)202-03-61
Череповец (8202)49-02-64
Чита (3022)38-34-83
Якутск (4112)23-90-97
Ярославль (4852)69-52-93

Казахстан (772)734-952-31

Комплекующие детали к продукту типа Xi для точного измерения температуры в жёсткой окружающей среде

В случае применения в жёстких промышленных условиях для оптимальной интеграции наших инфракрасных видеокамер типа Xi можно приобрести представленные ниже комбинируемые комплекующие.

Комплекующие № по каталогу:	Ламинарное приспособление для продувки воздухом ACXIAPL	Кожух с водяным охлаждением ACXIW	Затвор ACXIS
			
	Ламинарное приспособление для продувки воздухом (ACXIAPL) с монтажной скобой (ACXIAPLAB)	Кожух с водяным охлаждением (ACXIW) с двухосевым монтажным креплением	Затвор (ACXIS)
Характеристики:	<ul style="list-style-type: none"> Во избежание ошибок при считывании и для гарантии надёжного измерения температуры в долгосрочной перспективе линза инфракрасной видеокамеры должна всегда оставаться чистой от пыли, дыма, газов и прочих загрязнений Для защиты оптики камеры Xi от загрязнений в жёсткой запылённой среде может быть использовано комплекующее устройство для продувки воздухом 	<ul style="list-style-type: none"> Прочный кожух с водяным охлаждением позволяет использовать инфракрасные видеокамеры Xi в среде, разогретой до 250 °C Рекомендуется использование соответствующих жаростойких кабелей, имеющихся в наличии 	<ul style="list-style-type: none"> Для защиты оптических элементов видеокамеры Xi можно приобрести затвор (закрывающий механизм), снабжённый серводвигателем, позволяющим при необходимости открывать и закрывать механическую блокировку Специальная характеристика: Режим быстрого закрытия затвора: 100 мс После закрытия - полная герметизация, препятствующая попаданию загрязнений на оптические элементы
Материал:	адонированный алюминий	нержавеющая сталь	нержавеющая сталь
Вес:	218 гр / 494 гр без монтажной скобы	1710 гр	550 гр / 826 гр без монтажной скобы
Примечание:	<ul style="list-style-type: none"> Температура окружающей среды: от 0 °C до 80 °C¹⁾ Следите за использованием только технически чистого воздуха без масляных примесей Требуемый расход воздуха (прим. 2-10 л/мин) в зависимости от применения и условий установки на месте Ламинарное приспособление для продувки снабжено защитным экраном типа Si / стандартный коэффициент пропускания: 0.82 Соотв. запасной защитный экран (№ по каталогу: ACXIAPLPSI) Требуется соотв. скоба для монтажа (№ по каталогу: ACXIAPLAB) 	<ul style="list-style-type: none"> Температура окружающей среды до 250 °C¹⁾ Расход воды: прим. 1 - 5 л/мин (температура воды для охлаждения не должна превышать 30 °C) Требуется соотв. набор для монтажа (№ по каталогу: ACXIxxxWAKx)²⁾ (WAK1 при: использовании без приспособления для продувки, WAK2: использовании с приспособлением для продувки)²⁾ Ламинарное приспособление для продувки воздухом рекомендуется во избежание образования конденсата (№ по каталогу: ACXIAPL) 	<ul style="list-style-type: none"> Температура окружающей среды: от 0 °C до 60 °C¹⁾ В комплект входит распределительная коробка для соединений Может применяться с интерфейсом процессора (PIF) (Xi 80, № по каталогу: ACXIPIFCBx*, Xi 400 № по каталогу: ACPIPIFMACBx*)²⁾ Требуется соотв. скоба для монтажа (№ по каталогу: ACXIAPLAB)

¹⁾Температура окружающей среды для камеры Xi: от 0 °C до 50 °C

²⁾Для подробной информации см. инструкцию пользователя

optris комплектующие для камер типа Xi

Варианты комплектации



+



+



=



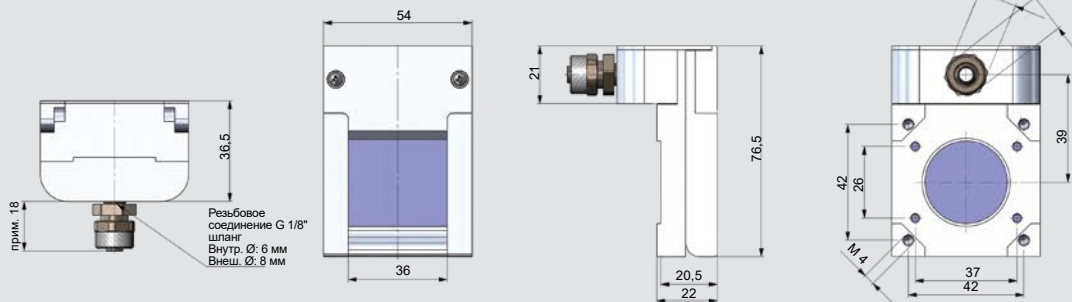
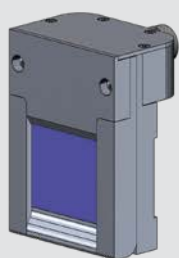
Ламинарное приспособление для продувки воздухом (ACXIAPL)

Кожух с водяным охлаждением (ACXIW)

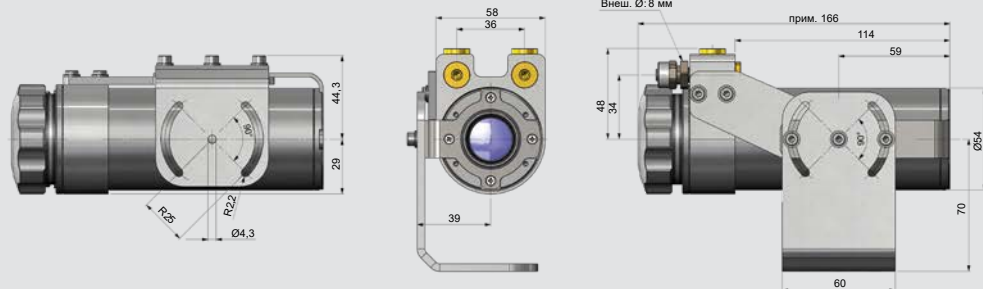
Затвор (ACXISW)

Ламинарное приспособление для продувки воздухом, затвор и кожух с водяным охлаждением

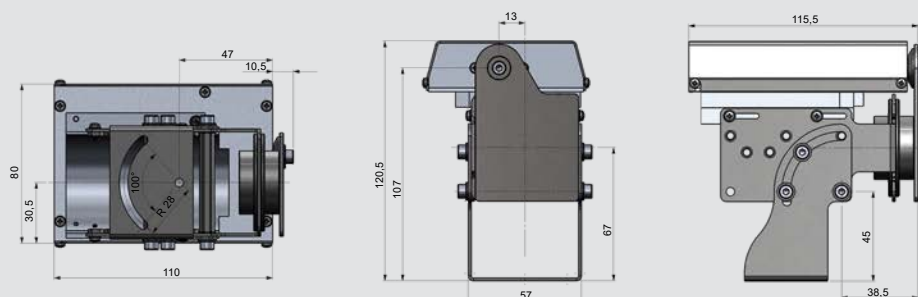
Размеры: Ламинарное приспособление для продувки воздухом (в мм)



Размеры: Кожух с водяным охлаждением (в мм)



Размеры: Затвор (в мм)



Алматы (7273)495-231
Ангарск (3955)60-70-56
Архангельск (8182)63-90-72
Астрахань (8512)99-46-04
Барнаул (3852)73-04-60
Белгород (4722)40-23-64
Благовещенск (4162)22-76-07
Брянск (4832)59-03-52
Владивосток (423)249-28-31
Владикавказ (8672)28-90-48
Владимир (4922)49-43-18
Волгоград (844)278-03-48
Вологда (8172)26-41-59
Воронеж (473)204-51-73
Екатеринбург (343)384-55-89
Иваново (4932)77-34-06
Ижевск (3412)26-03-58
Иркутск (395)279-98-46
Казань (843)206-01-48

Калининград (4012)72-03-81
Калуга (4842)92-23-67
Кемерово (3842)65-04-62
Киров (8332)68-02-04
Копомна (4966)23-41-49
Кострома (4942)77-07-48
Краснодар (861)203-40-90
Красноярск (391)204-63-61
Курск (4712)77-13-04
Курган (3522)50-90-47
Липецк (4742)52-20-81
Магнитогорск (3519)55-03-13
Москва (495)268-04-70
Мурманск (8152)59-64-93
Набережные Челны (8552)20-53-41
Нижегород (831)429-08-12
Новокузнецк (3843)20-46-81
Новосибирск (3496)41-32-12
Новосибирск (383)227-86-73
Киргизия (996)312-96-26-47

Омск (3812)21-46-40
Орел (4862)44-53-42
Оренбург (3532)37-68-04
Пенза (8412)22-31-16
Петрозаводск (8142)55-98-37
Псков (8112)59-10-37
Пермь (342)205-81-47
Ростов-на-Дону (863)308-18-15
Рязань (4912)46-61-64
Самара (846)206-03-16
Саранск (8342)22-96-24
Санкт-Петербург (812)309-46-40
Саратов (845)249-38-78
Севастополь (8692)22-31-93
Симферополь (3652)67-13-56
Смоленск (4812)29-41-54
Сочи (862)225-72-31
Ставрополь (8652)20-65-13
Сургут (3462)77-98-35
Россия (495)268-04-70

Сыктывкар (8212)25-95-17
Тамбов (4752)50-40-97
Тверь (4822)63-31-35
Тольятти (8482)63-91-07
Томск (3822)98-41-53
Тула (4872)33-79-87
Тюмень (3452)66-21-18
Ульяновск (8422)24-23-59
Улан-Удэ (3012)59-97-51
Уфа (347)229-48-12
Хабаровск (4212)92-98-04
Чебоксары (8352)28-53-07
Челябинск (351)202-03-61
Череповец (8202)49-02-64
Чита (3022)38-34-83
Якутск (4112)23-90-97
Ярославль (4852)69-52-93
Казахстан (772)734-952-31